

**OWATROL**  
ADD LIFE TO YEARS

## WAT IS POLYTROL®?



POLYTROL® is een heldere, diep indringende olie, die de originele uitstraling en afwerking herstelt van vele materialen. POLYTROL® is niet-filmvormend en flexibel, dringt diep in het oppervlak en herstelt de kleur en glans van oppervlakken die zijn verveerd/vervaagd door zon, regen en vervuiling.

APPLICATIE  
VIDEO



1Ltr



500ml



Voor

Na



Voor

Na

**OWATROL BIEDT TEVEN EEN COMPLEET ASSORTIMENT  
VAN HOOGWAARDIGE PRODUCTEN VOOR  
HET BEHANDELEN EN ONDERHOUDEN VAN:**



Vervoermiddelen



Hout buitenshuis



(Roestig) Staal

### EXTRA INFORMATIE

Owatrol biedt tevens een uitgebreid programma voor het behandelen en onderhouden van houtsoorten en -toepassingen binnenshuis en buitenshuis, als ook voor kunststof en polyester. Ook bevat het Owatrol programma producten voor het behandelen en afwerken van nieuw en/of roestig staal en gecorrodeerde metalen.

Voor informatie en/of technische ondersteuning kunt u contact opnemen met Owachem B.V. Waalwijk. Telefonisch via 0416-347958 of email [info@owachem.nl](mailto:info@owachem.nl).

Bij projecten kunnen wij op locatie e.a. aanschouwen, analyseren en maken wij een advies op maat.

**OWATROL**  
ADD LIFE TO YEARS

**Owachem**

Owachem B.V. – Waalwijk – 0416 347958  
[info@owatrol.nl](mailto:info@owatrol.nl) – [www.owatrol.nl](http://www.owatrol.nl) – [www.owachem.nl](http://www.owachem.nl)

UITGELICHT

**Kleurhersteller  
POLYTROL®**

**OWATROL**  
ADD LIFE TO YEARS

[www.owatrol.nl](http://www.owatrol.nl)



**OWATROL**  
SINCE 1982

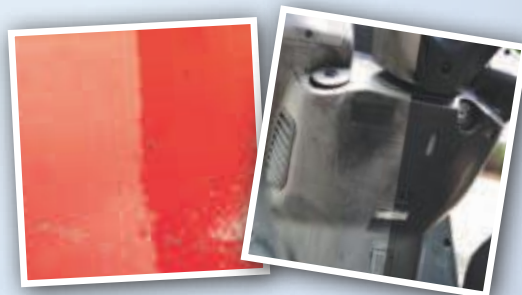
## WAT ZIJN DE BASISEIGENSCHAPPEN VAN POLYTROL®?

- Verjongt en herstelt kleur van kunststof oppervlakken.
- Herstelt de glans van gepolijste metalen.
- Beschermst tegen corrosie.
- Bevat geen siliconen.
- Kleurloos.
- Vormt geen film op het oppervlak en laat ook geen plakkerige film achter op het oppervlak.
- Wordt niet verwijderd met wassen of reinigen.
- Herstelt de oorspronkelijke glans en uitstraling.
- Verzamelt geen stof en vuil.
- Makkelijk te gebruiken.
- Langdurig, effectief en duurzaam.



## OP WELKE OPPERVAKKEN KAN POLYTROL® WORDEN TOEGEPAST?

- Verjongt en herstelt kleur op kunststof oppervlakken.
- Kunststof randen bijv. bumpers, schorten, spiegels op voertuigen en andere machines.
- Metalen oppervlakken bijv. rvs, aluminium, brons, chroom dat verweerd/vervaagd is en zichtbare tekenen van corrosie toont.
- Aluminium of composiet deuren en ramen die zijn verweerd/vervaagd en die hun glans hebben verloren.
- Geverfde oppervlakken die verweerd/vervaagd zijn.
- Gelcoat die zijn glans heeft verloren, bijvoorbeeld boten en andere vaartuigen.
- Tegels en stenen die vervaagd/poreus zijn, bijv. marmer, leisteen, terracotta tegels.
- Verticale en horizontale oppervlakken.



Gereinigd met OWATROL  
MULTIFUNCTIONELE  
REINIGER (PRO)

Kleurherstel  
met POLYTROL

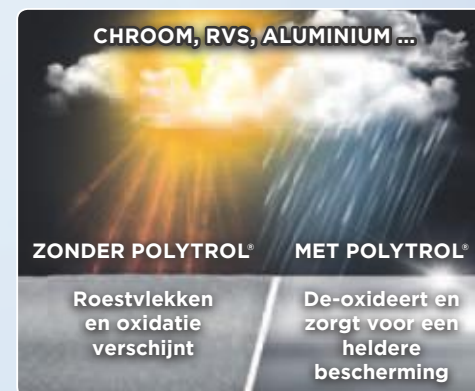
# POLYTROL®

## EIGENSCHAPPEN EN TOEPASSINGEN

Blootgesteld aan slecht weer en UV-straling verliezen onderdelen en accessoires van kunststof of gelcoat hun kleur en glans. Metalen elementen daarentegen verkleuren en oxideren.



POLYTROL® reinigt, herleeft en beschermt niet alleen zonder polijsten, maar voedt en behoudt ook de flexibiliteit van kunststoffen. Kan gebruikt worden op plastic, gelcoat en andere materialen (marmer, terracotta, ...), als ook op aangetaste verflagen.



Reguliere schuurproducten of crèmes verwijderen alleen de roest of geoxideerde delen van aluminium om het gezonde metaal weer te laten verschijnen. POLYTROL® de-oxideert en zorgt voor een duurzame bescherming van metalen die worden blootgesteld aan weersinvloeden.



**OWATROL**  
SINCE 1982

## HOE WERKT POLYTROL® EN WAT HEB JE NODIG?

- 1 - Eerst moet het oppervlak grondig worden gereinigd met de OWATROL® MULTIFUNCTIONELE REINIGER VOOR DE PROFESSIONAL om vuil, vet, etc. van het oppervlak te verwijderen.
- 2 - Elk materiaal dat penetratie van het materiaal kan voorkomen, zoals was, polijstproducten, etc. dient eveneens te worden verwijderd.
- 3 - Zorg ervoor dat het oppervlak schoon en droog is, voordat u POLYTROL® aanbrengt.
- 4 - Bij voorkeur POLYTROL® verwerken in een stofvrije omgeving en niet in direct zonlicht. Ook niet op warme oppervlakken aanbrengen.
- 5 - Breng POLYTROL® aan met een borstel of doek.
- 6 - Veeg na ongeveer 10-15 minuten het oppervlak af met een schone, pluisvrije doek om overtollige POLYTROL®, die niet is opgenomen door het oppervlak, te verwijderen en om een uniform resultaat te verkrijgen. Gooi gebruikte doeken nooit direct weg in een afgesloten afvalbak, maar hang deze uit om te drogen. Dit ter voorkoming van mogelijke zelfontbranding.
- 7 - Laat het oppervlak 1 dag drogen en voorkom dat het nat wordt.
- 8 - POLYTROL® kleeft in droge toestand niet, verzamelt geen stof en is afwasbaar.

### Op metalen oppervlakken en rvs

- 1 - Volg de stappen 1 en 2 hierboven.
- 2 - Breng de POLYTROL® aan met staalwol (kwaliteit 000) of een fijn schuurponsje.
- 3 - Afnemen met een pluisvrije doek (zie punt 6 m.b.t. gebruikte doeken!).



Voor

Na

